

结合数据采集和设备运维管理，为数字化工厂提供基础支撑，形成多样化工业互联网整体解决方案

百舸云工业物联网平台



400-8731-800

华辰智通科技有限公司

# Platform introduction

## 平台介绍

### » 百舸云工业物联网平台

百舸云工业物联网平台是华辰智通根据多年累积的物联网行业及项目经验，结合自主研发的HINET系列工业网关，全力打造的集数据采集、设备管理、数据分析及数据可视化于一体的支持私有化部署的轻量级IoT平台，为工业企业提供低成本、高效率、可扩展的工业物联网综合解决方案和软硬件一站式服务，助力工业企业的数字化转型，实现生产管理智能化。

### » 产品定位

集成设备管理和数据安全，为各类工业行业提供软硬件一站式服务，实现工业企业的智能生产管理，为企业数字化转型助力。

### » 平台赋能

#### 设备 制造商

打造一个稳定可靠、灵活开放、易于扩展的轻量级PaaS平台，为企业个性化需求提供数据来源与底层框架支撑

#### 设备 使用方

提供完整的云边端一体化解决方案，满足企业对设备端的实时监测、远程控制、数据处理、分析决策等需求

## 核心优势

企业无需专业技术团队，即可通过一键式部署和快速配置，搭建功能全面、稳定可靠的专属工业物联网平台

快速高效低成本

软硬件结合

华辰智通自主研发的HINET系列工业网关与百舸云的完美结合，实现毫秒级的数据采集和海量设备连接

可通过PC和移动端(APP、小程序)实现设备实时监控，重要数据随时掌握，及时管控设备现场风险

跨平台访问无忧

安全稳定可靠

提供接入验证、数据加密、权限控制、功能授权、安全校验、动态验证码等多重安全保障，确保平台使用安全和数据安全

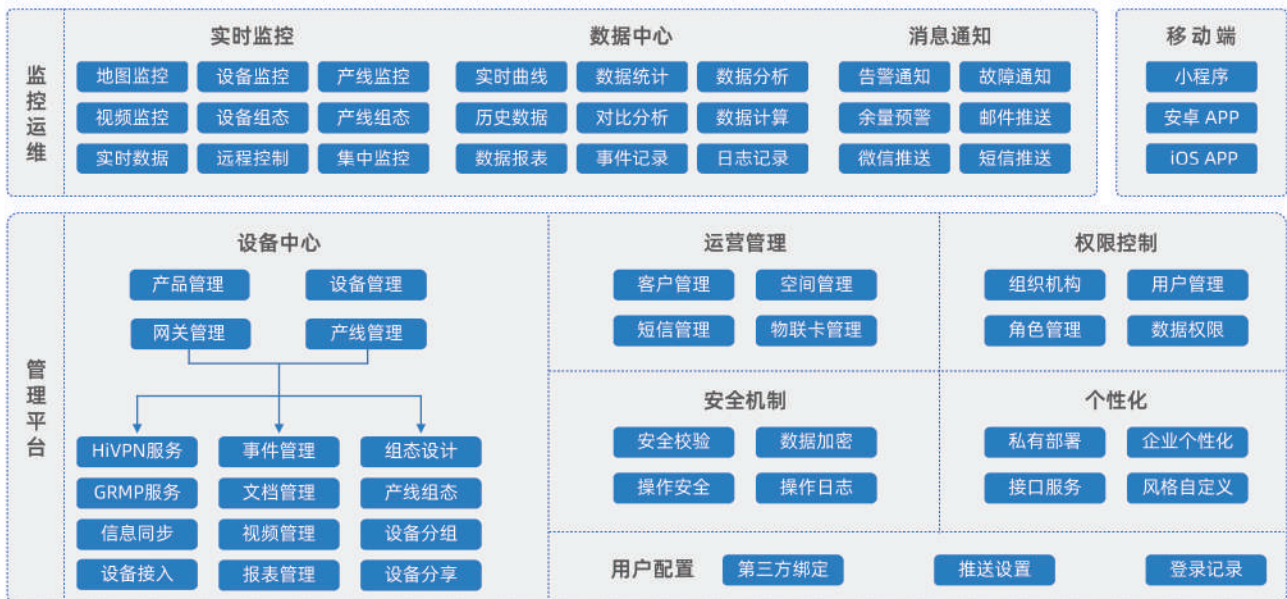
提供底层框架并开放API接口服务，满足各行业企业的个性化定制需求

灵活定制可扩展

## 系统架构



## 功能架构



## >> 功能介绍

### 实时监控

#### 地图监控

自动获取设备定位信息并在地图点显

#### 数据监控

通过平台实现远程控制以管控现场设备

#### 设备监控

及时获取设备告警、故障等异常信息

#### 视频监控

支持摄像头视频接入

#### 产线监控

实时掌握生产线的生产运行情况



### 设备管理

#### 安全认证

支持设备一机一密和X.509证书两种安全认证

#### 设备台账

建立设备的信息资料库，生成设备履历

#### 工艺组态

可使用页面组态编辑器设计产品及产线的工艺流程组态

#### 远程编程

自研HiVPN服务与HINET系列工业网关的虚拟网络组网实现设备的远程编程

## 功能介绍

### 数据中心

#### 实时数据

实时掌控设备生产情况



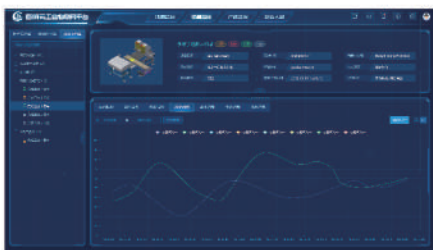
#### 数据报表

自定义设备数据报表并自动推送



#### 历史数据

了解设备历史运行情况



#### 数据统计

综合数据的统计与分析



### 事件和报表

#### 事件管理

自定义设备异常事件规则并通过短信、微信和邮件推送通知，及时掌握设备运行情况

#### 报表管理

自定义报表生成规则，自动生成数据报表并推送

#### 条件配置

支持四则、位、逻辑、三角等运算，灵活配置事件、报表触发恢复条件

## 功能介绍

### 运营管理

#### 客户管理

管理开通客户账号，并实现设备在企业与客户之间的流转和设备数据同步

#### 短信管理

对接启瑞第三方短信平台，用户可自定义短信套餐进行售卖

#### 空间管理

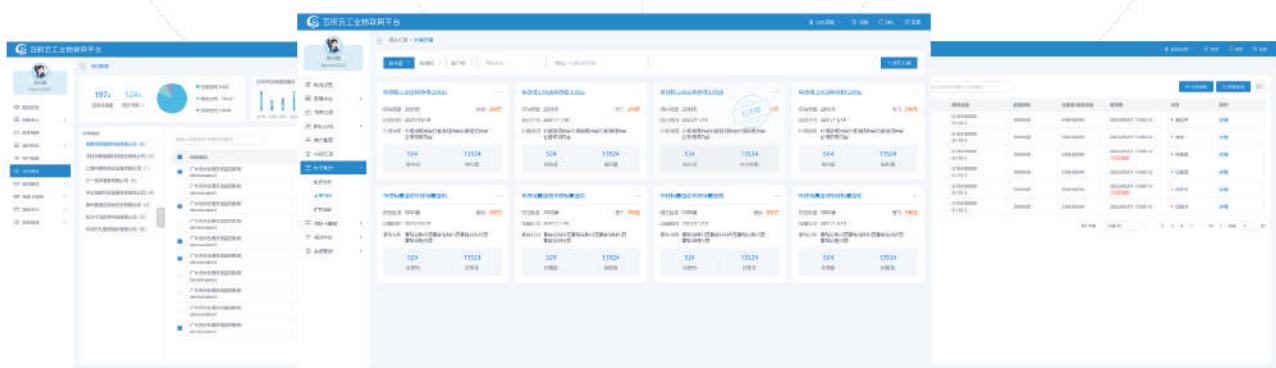
自动识别服务器磁盘空间及空间预警提醒，保证设备历史数据存储及管理无忧

#### 物联卡管理

与SIMBOSS物联卡服务商深度合作，支持物联卡流量查看、套餐续费等功能

#### 在线支付

客户可通过支付宝与微信支付进行短信套餐购买和物联网流量套餐续费



### 其他

#### 权限管理

通过角色创建不同权限的账号，基于组织机构细化用户权限

#### 安全校验

设置敏感操作和密码安全规则，确保平台数据安全

#### 第三方绑定

可绑定手机号码、微信和邮箱账号

#### 个性化配置

企业信息专属配置，包括个性化登录页、logo、颜色主题等

# 数据赋能 万物智联 成为最具价值的工业互联网企业



华辰智通科技有限公司

地址：湖南省长沙市高新开发区文轩路27号麓谷企业广场C3栋905-909

电话：0731-84821789

热线：400 8731 800

网址：[www.hignton.com](http://www.hignton.com)



百舸云公众号



华辰智通公众号